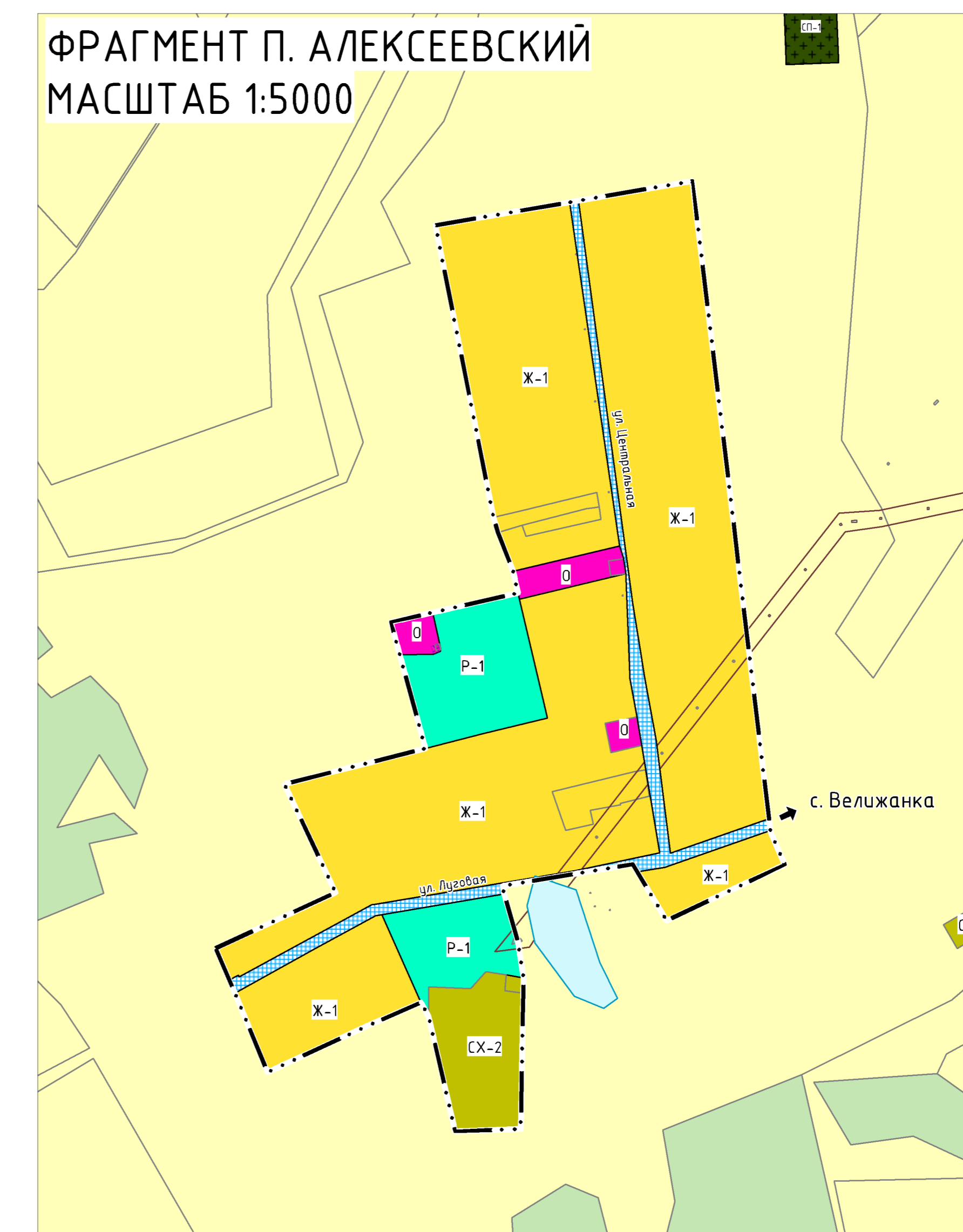
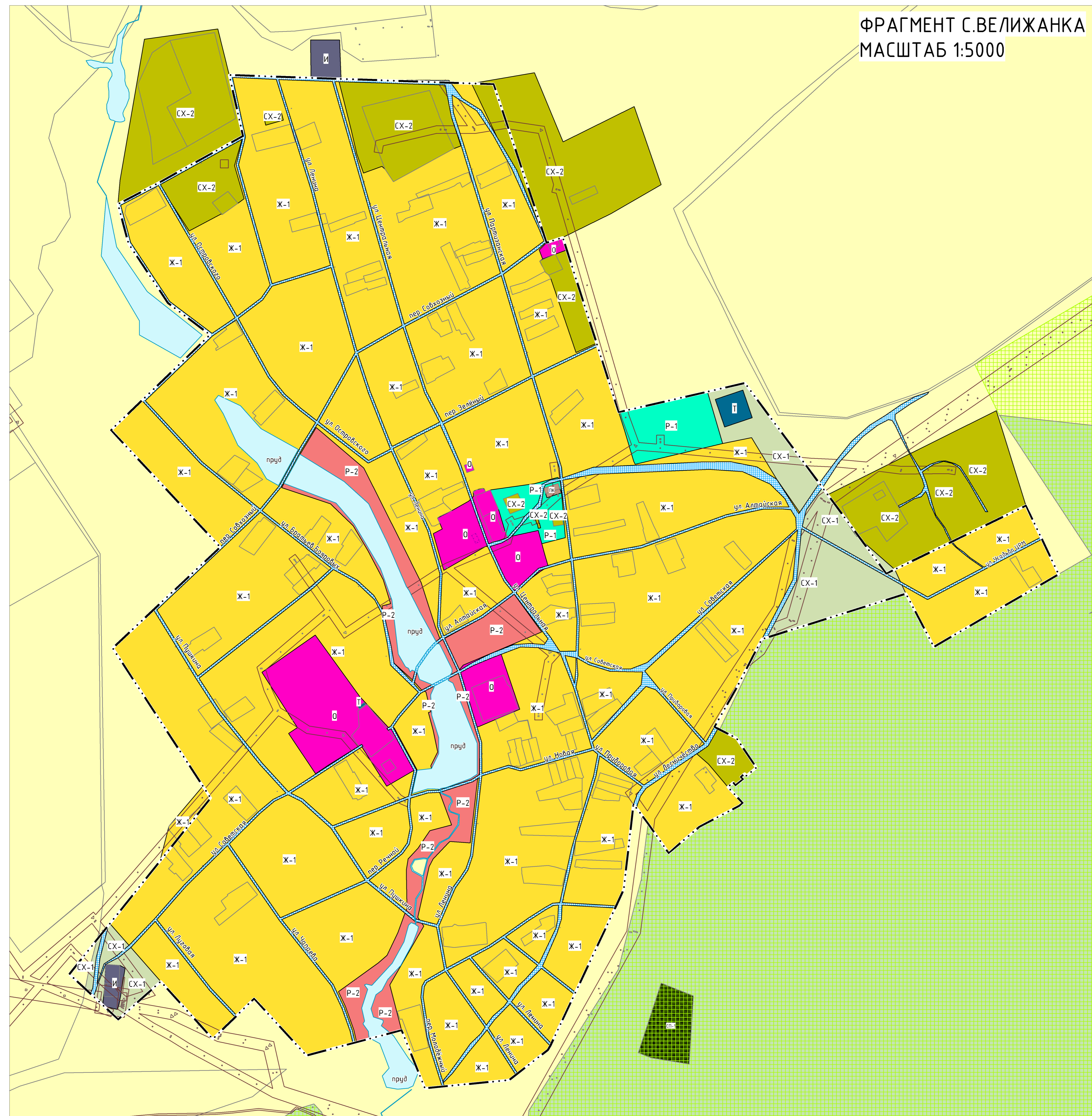


ПРАВИЛА ЗЕМЛЕПОЛЬЗОВАНИЯ И ЗАСТРОЙКИ МО ВЕЛИЖАНСКИЙ СЕЛЬСОВЕТ ПАНКРУШИХИНСКОГО РАЙОНА АЛТАЙСКОГО КРАЯ

Фрагмент карты градостроительного зонирования МО Велижанский сельсовет Панкрушихинского района Алтайского края

Масштаб 1:5000



УСЛОВНЫЕ ОБОЗНАЧЕНИЯ

- существующий, строящийся
- ТЕРРИТОРИАЛЬНЫЕ ГРАНИЦЫ**
- Граница муниципального района
 - Граница сельского поселения
 - Граница населенного пункта
- ТЕРРИТОРИАЛЬНЫЕ ЗОНЫ**
- Жилые зоны, в т.ч.:**
- Ж-1 - зона застройки индивидуальными жилыми домами
- Общественно-деловые зоны**
- О - Производственные зоны, зоны инженерной и транспортной инфраструктур, в т.ч.:
- ПК - зона производственного и коммунально-складского назначения
 - И - зона инженерной инфраструктуры
 - Т - зона транспортной инфраструктуры
- Зоны сельскохозяйственного использования, в т.ч.:**
- СХ-1 - зона сельскохозяйственных угодий
 - СХ-2 - зона, занятая объектами сельскохозяйственного назначения
- Зоны рекреационного назначения, в т.ч.:**
- Р-1 - зона озелененных территорий общего пользования
 - Р-2 - зона отдыха
- Зоны специального назначения, в т.ч.:**
- СП-1 - зона кладбищ
- ОБЪЕКТЫ ТРАНСПОРТНОЙ ИНФРАСТРУКТУРЫ**
- Автомобильные дороги регионального или межмуниципального значения
 - Автомобильные дороги местного значения
- ПРИРОДНЫЕ ОБЪЕКТЫ**
- Поверхностные водные объекты (водоемы и водотоки)
- ПРОЧИЕ ОБЪЕКТЫ**
- Земельные участки, сведения о которых внесены в ЕГРН
- ТЕРРИТОРИИ, ДЛЯ КОТОРЫХ ГРАДОСТРОИТЕЛЬНЫЕ РЕГЛАМЕНТЫ НЕ УСТАНОВЛИВАЮТСЯ**
- Земли сельскохозяйственного назначения
 - Земли лесного фонда
 - Земли водного фонда
- ТЕРРИТОРИИ, НА КОТОРЫЕ ГРАДОСТРОИТЕЛЬНЫЕ РЕГЛАМЕНТЫ НЕ РАСПРОСТРАНЯЮТСЯ**
- Территории общего пользования
 - Граница территории объекта культурного наследия
- ЗОНЫ С ОСОБЫМИ УСЛОВИЯМИ ИСПОЛЬЗОВАНИЯ ТЕРРИТОРИЙ**
- Охранная зона инженерных коммуникаций
- ОСОБО ОХРАНЯЕМЫЕ ПРИРОДНЫЕ ТЕРРИТОРИИ**
- Государственный природный комплексный заказник краевого значения "Панкрушихинский"

		Муниципальный контракт №103 от 30.03.2023 г.	
		Правила землепользования и застройки МО Велижанский сельсовет Панкрушихинского района Алтайского края	
Разработано	Г.А. Соловьева	статья	лист
Исполнитель	А.В. Фролов	ПЗЗ	2
Фрагмент карты градостроительного зонирования поселения [Масштаб 1:5 000]		000 "Компания Земельник" г. Барнаул, 2023 г.	