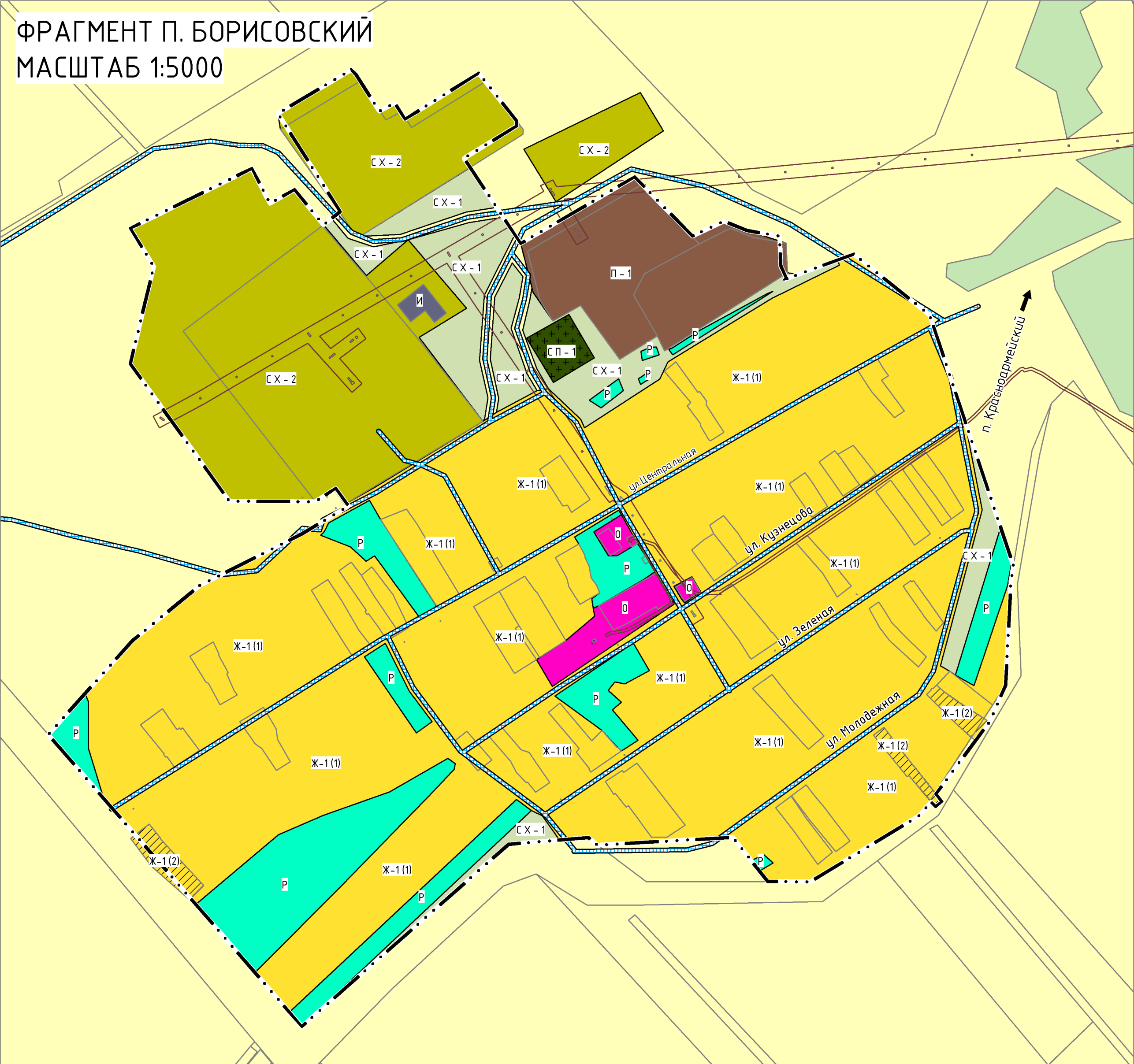
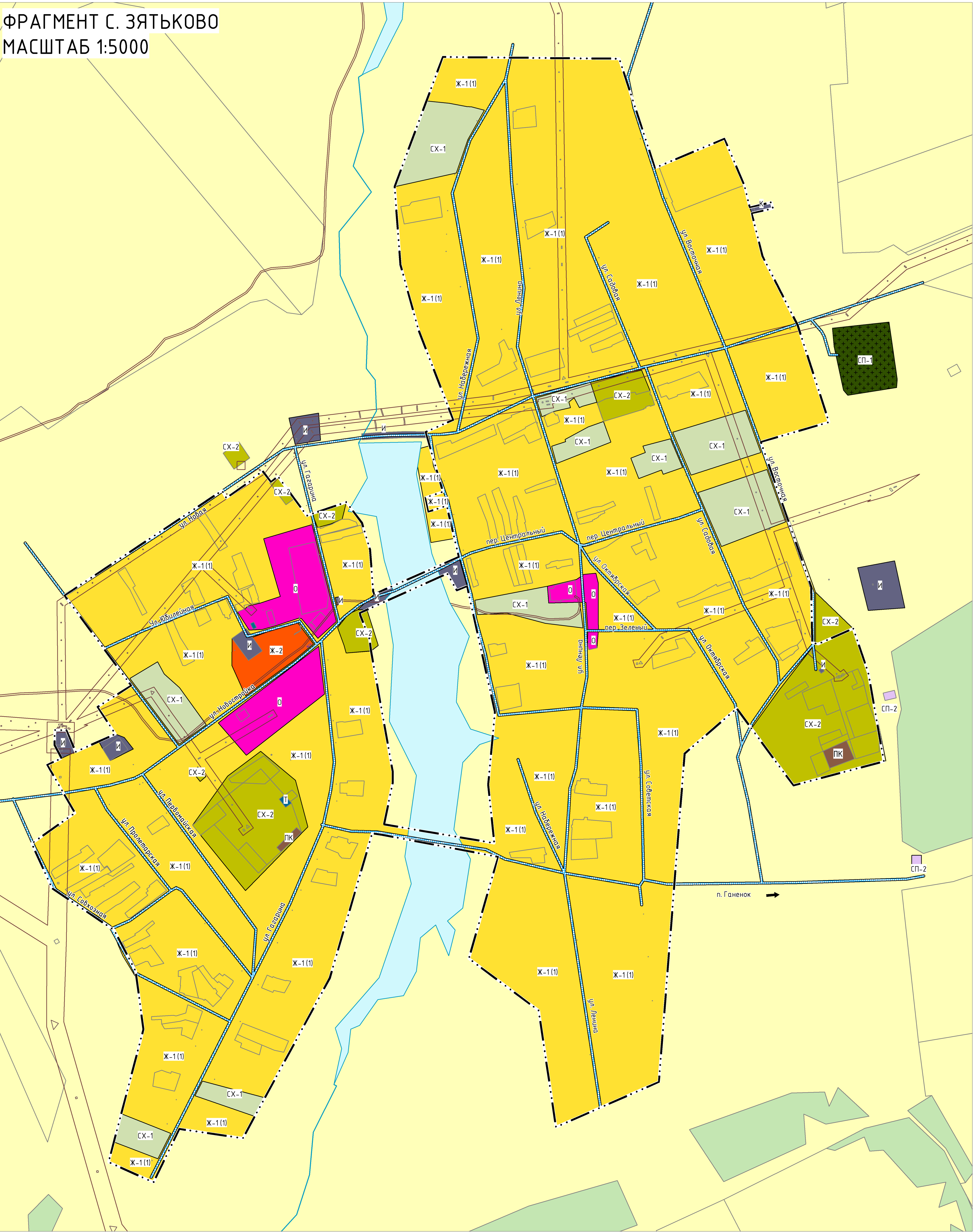


ПРАВИЛА ЗЕМЛЕПОЛЬЗОВАНИЯ И ЗАСТРОЙКИ МО ЗЯТЬКОВСКИЙ СЕЛЬСОВЕТ ПАНКРУШИХИНСКОГО РАЙОНА АЛТАЙСКОГО КРАЯ

Фрагмент карты градостроительного зонирования МО Зятыковский сельсовет Панкрушихинского района Алтайского края

Масштаб 1:5000



УСЛОВНЫЕ ОБОЗНАЧЕНИЯ

существующий, строящийся

Наименование объекта

ТЕРРИТОРИАЛЬНЫЕ ГРАНИЦЫ

Граница муниципального района

Граница сельского поселения

Граница населенного пункта

ТЕРРИТОРИАЛЬНЫЕ ЗОНЫ

Жилые зоны, в т.ч.:

- Ж-1(1) – зона застройки индивидуальными жилыми домами
- Ж-1(2) – зона застройки индивидуальными жилыми домами
- Ж-2 – зона жилой застройки средней этажности

Общественно-деловые зоны

- О – общественно-деловые зоны

Производственные зоны, зоны инженерной и транспортной инфраструктуры, в т.ч.:

- ПК – зона производственного и коммунально-складского назначения
- И – зона инженерной инфраструктуры
- Т – зона транспортной инфраструктуры

Зоны сельскохозяйственного использования, в т.ч.:

- СХ-1 – зона сельскохозяйственных угодий
- СХ-2 – зона, занятая объектами сельскохозяйственного назначения

Зоны рекреационного назначения, в т.ч.:

- Р – зона озелененных территорий общего пользования

Зоны специального назначения, в т.ч.:

- СП-1 – зона кладбищ
- СП-2 – зона складирования и захоронения отходов

ТЕРРИТОРИИ, ДЛЯ КОТОРЫХ ГРАДОСТРОИТЕЛЬНЫЕ РЕГЛАМЕНТЫ НЕ УСТАНОВЛИВАЮТСЯ

- Земли сельскохозяйственного назначения
- Земли лесного фонда
- Земли водного фонда

ТЕРРИТОРИИ, НА КОТОРЫЕ ГРАДОСТРОИТЕЛЬНЫЕ РЕГЛАМЕНТЫ НЕ РАСПРОСТРАНЯЮТСЯ

- Территории общего пользования

Зоны с особыми условиями использования территорий

- Охранная зона инженерных коммуникаций

ПРИРОДНЫЕ ОБЪЕКТЫ

- Поверхностные водные объекты (водоемы и водотоки)

ПРОЧИЕ ОБЪЕКТЫ

- Земельные участки, сведения о которых внесены в ЕГРН

Муниципальный контракт №105 от 30.03.2023 г.			
Правила землепользования и застройки			
МО Зятыковский сельсовет			
Панкрушихинского района Алтайского края			
Рис. проект	Г.А. Соловьев	Подпись	Дата
Исполнитель	А.В. Фролов		
Карта градостроительного зонирования		с. 2	лист 3
Фрагмент карты градостроительного зонирования поселения (Масштаб 1:5 000)		000 "Копия Землепроект" г. Барнаул, 2023 г.	